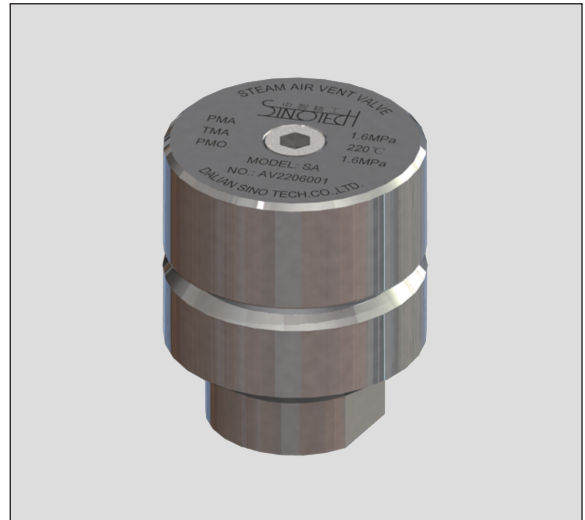


排气阀 SA

特点

全不锈钢结构的排气阀，结构紧凑，垂直安装，并具有“故障常开”特性，适用于蒸汽系统

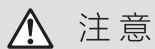
- 1.自动排放蒸汽饱和温度以下的空气及不凝气；
- 2.结构紧凑，排气能力强；
- 3.工况发生变化时，能迅速做出反应；
- 4.能承受过热蒸汽；
- 5.维护，清理简便易行；
- 6.密封性能优越。



规格

型号	SA-1	SA-2
连接方式	Rc1/2	Rc1/2
排放方式	对空	Rc3/8
公称通径 DN	15	15
公称压力 (MPa)	2.5	2.5
最大工作压力 (MPa) PMO	2.1	2.1
最大工作压差 (MPa) ΔPMX	2.1	2.1
最高工作温度 (°C) TMO	220	220

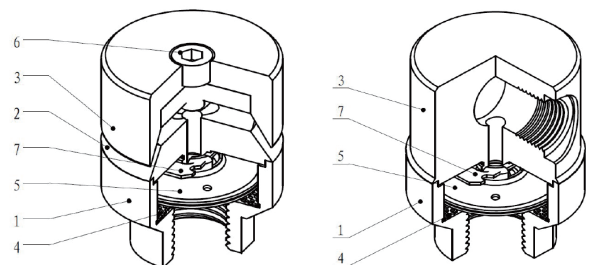
可提供4种型号X-Man: A型-低于饱和温度3°C时排放非冷凝性气体。
B型-低于饱和温度5°C时排放非冷凝性气体。
C型-低于饱和温度15°C时排放非冷凝性气体。
D型-低于饱和温度25°C时排放非冷凝性气体。



注意

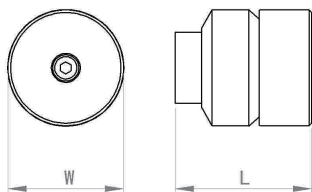
为避免非正常运作、事故或人身伤害，请不要超越规格范围使用本产品。
如果使用国家地区的技术标准或法规对上述规格有特殊规定时，该产品应遵照当地规定使用。

序号	名称	材质
1	下阀体	不锈钢
2	中阀体	不锈钢
3	上阀体	不锈钢
4	过滤网	不锈钢
5	X-Man	不锈钢
6	螺钉	不锈钢
7	插簧片	不锈钢



外形尺寸

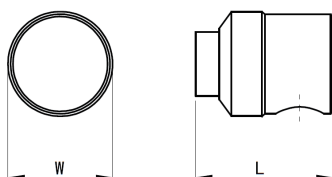
● SA-1



SA-1 螺纹

公称通径 (DN)	外形尺寸 (mm)		重量 (kg)
	L	W	
15	52	44	0.39

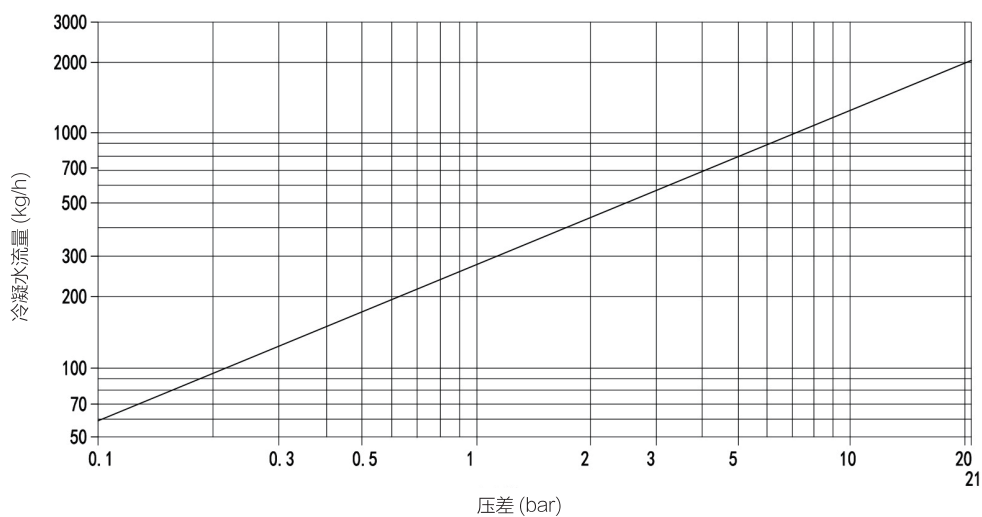
● SA-2



SA-2 螺纹

公称通径 (DN)	外形尺寸 (mm)		重量 (kg)
	L	W	
15	58	44	0.44

排量



1. 压差: 指排气阀入口和出口的压力差
2. 排量: 指在标准大气压下, 20℃的空气当量
3. 推荐安全系数: 不小于 2



注意

不要在超过最大压差的条件下使用排气阀, 否则会出现蒸汽(气体)泄漏。